

INGENIERÍA ELECTRICA

INSTALACIONES ELÉCTRICAS Y SUBESTACIONES



Instalación y puesta en marcha de los equipos eléctricos y mecánicos necesarios para la transformación y distribución de la energía eléctrica.



WWW.SEINGER.COM



CONTACTO.SEINGER.COM

INGENIERÍA ELECTRICA

INSTALACIONES
ELÉCTRICAS Y
SUBESTACIONES



INGENIERÍA ELECTRICA

INSTALACIONES
ELÉCTRICAS Y
SUBESTACIONES



INGENIERÍA ELÉCTRICA

INSTALACIONES
ELÉCTRICAS Y
SUBESTACIONES



WWW.SEINGER.COM



CONTACTO.SEINGER.COM

INGENIERÍA ELÉCTRICA

INSTALACIONES
ELÉCTRICAS Y
SUBESTACIONES



WWW.SEINGER.COM



CONTACTO.SEINGER.COM

INGENIERÍA ELÉCTRICA

INSTALACIONES
ELÉCTRICAS Y
SUBESTACIONES



WWW.SEINGER.COM



CONTACTO.SEINGER.COM

INGENIERÍA ELÉCTRICA

INSTALACIONES
ELÉCTRICAS Y
SUBESTACIONES



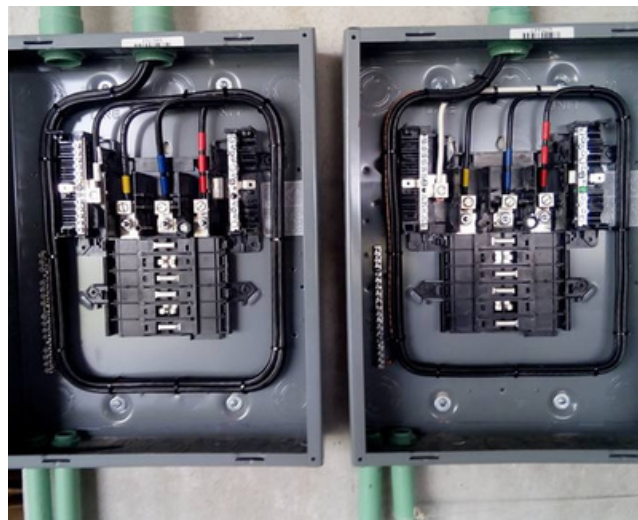
INGENIERÍA ELÉCTRICA

INSTALACIONES
ELÉCTRICAS Y
SUBESTACIONES



INGENIERÍA ELÉCTRICA

INSTALACIONES
ELÉCTRICAS Y
SUBESTACIONES



INGENIERÍA ELÉCTRICA

INSTALACIONES
ELÉCTRICAS Y
SUBESTACIONES



WWW.SEINGER.COM



CONTACTO.SEINGER.COM